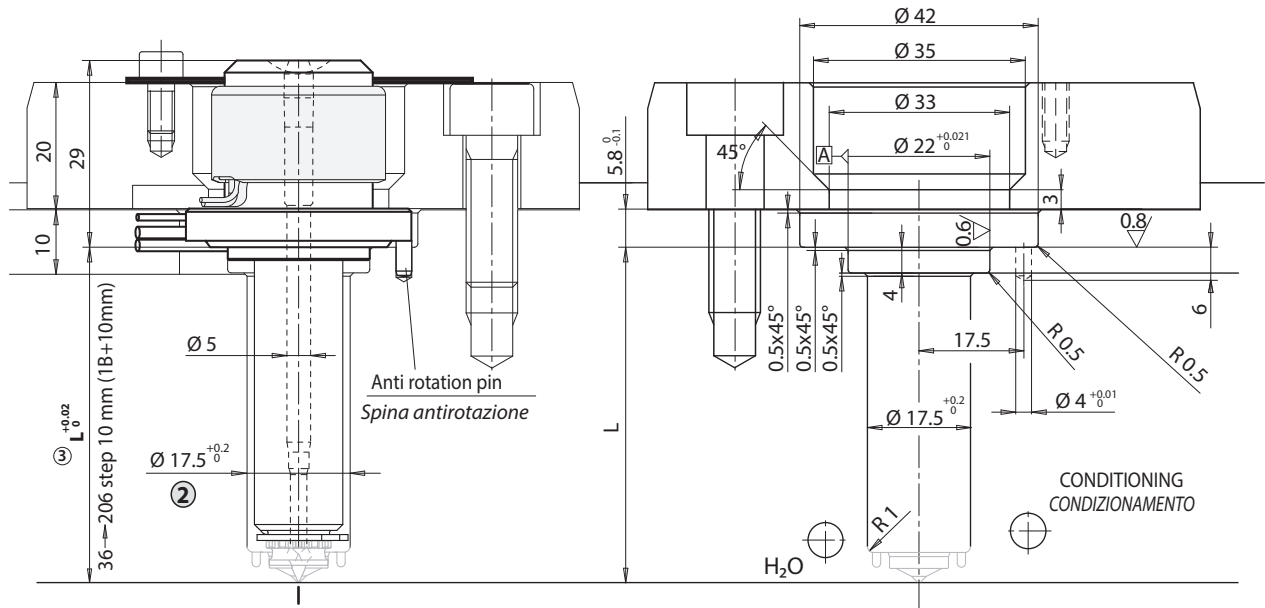
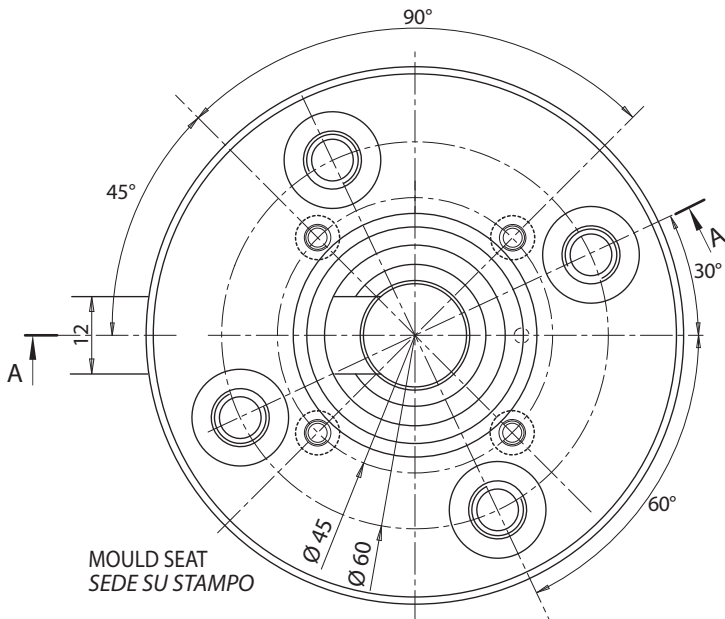
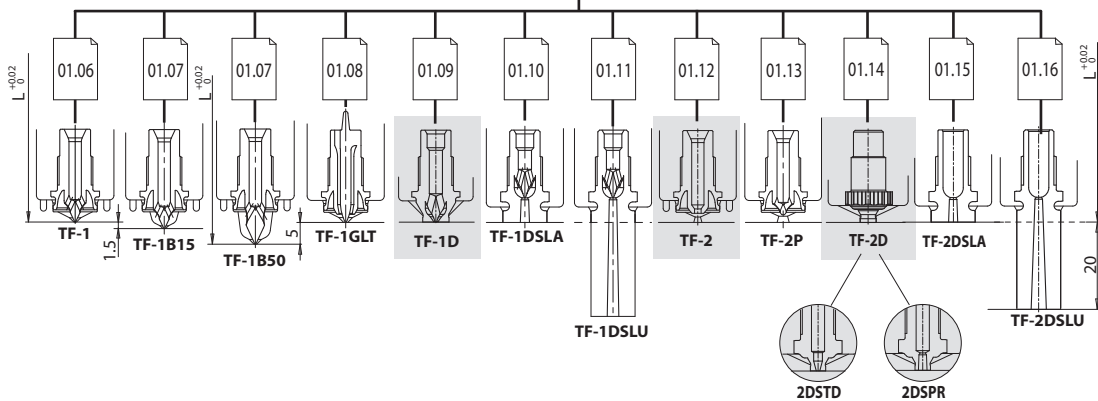




CONFIGURABLE SINGLE NOZZLE
Create the configuration on www.thermoplay.com



Interchangeable tips / Puntali intercambiabili ④



Ordering code example / Esempio d'ordine ugello:

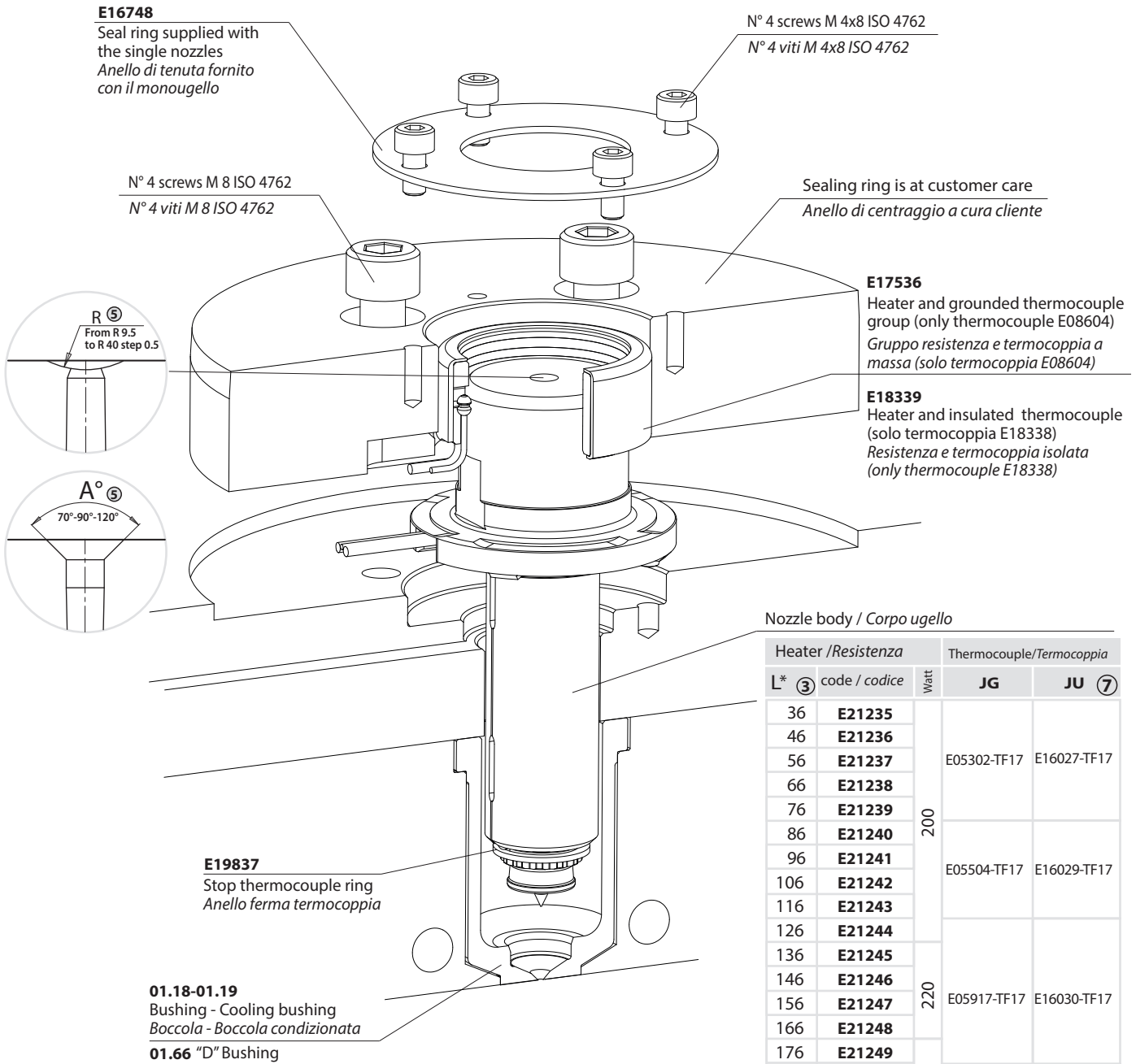
① ② ③ ④ ⑤ ⑦
T F 6 1 7 0 8 6 - 1 / R 0 9 5 - J G

- ① Nozzle type / Tipo ugello (TF6)
- ② 17 Diameter nozzle / Diametro ugello (Ø17)
- ③ 086 Nozzle length / Lunghezza ugello (L=86)
- ④ 1 Tip type / Tipo puntale (1)
- ⑤ R095 Radius / Raggio testa (R 9.5)
- ⑦ JG Tc type / Tipo termocoppia (grounded / a massa)

The highlighted types are not available on stock. Delivery times are to be agreed. All applications subjected to Thermoplay A.E. review
 Le tipologie evidenziate non sono disponibili a magazzino. I tempi di consegna sono da concordare. Tutte le applicazioni sono soggette a verifica in fase di offerta.



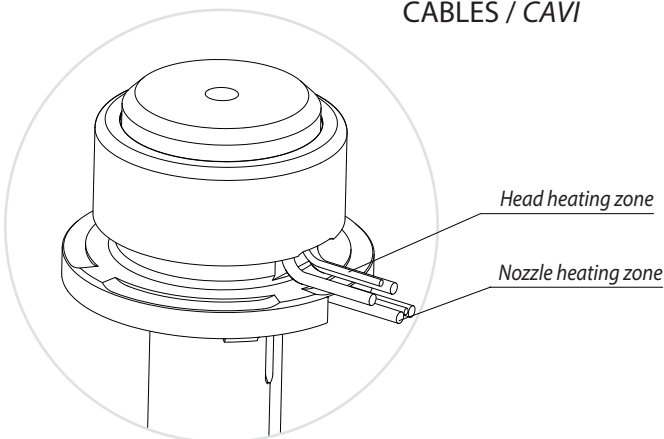
CONFIGURABLE SINGLE NOZZLE
Create the configuration on www.thermoplay.com



Heater / Resistenza		Thermocouple / Termocoppia	
L* ③	code / codice	Watt	JG JU ⑦
36	E21235	200	E05302-TF17 E16027-TF17
46	E21236		
56	E21237		
66	E21238		
76	E21239		
86	E21240		
96	E21241	220	E05504-TF17 E16029-TF17
106	E21242		
116	E21243		
126	E21244		
136	E21245	235	E05917-TF17 E16030-TF17
146	E21246		
156	E21247		
166	E21248		
176	E21249	E05913-TF17 E16031-TF17	
186	E21250		
196	E21251		
206	E21252		

* 1B15+1.5 - 1B50+5

CABLES / CAVI



HEATER / RESISTENZA	
White / Red-White Bianco / Rosso-Bianco	230 V
THERMOCOUPLE TERMOCOPPIA	
Red / Rosso	TC+
Blue / Blu	TC-



TYPE TF-1B: Nozzle suitable for molding parts where good injection point appearance is required. Fitted with extended tip to be housed in areas where the space is limited. Suitable for molding thin parts that require fast cycles. The nozzle is suitable for molding materials with abrasive fillers with maximum 20%. The nozzle is not suitable for quick colour changes.

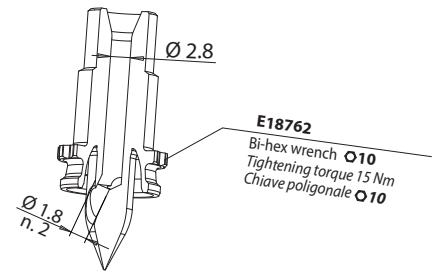
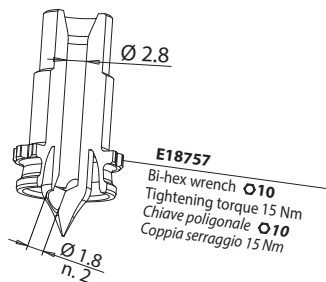
TIPO TF-1B: Ugello adatto allo stampaggio di particolari dove è richiesto un buon aspetto estetico del punto di iniezione. Dotato di puntale allungato per essere alloggiato in zone dove lo spazio è ristretto. Adatto allo stampaggio di particolari con spessore sottile che necessitano di cicli veloci.

Ugello idoneo allo stampaggio di materiali con cariche abrasive al massimo del 20%. L'ugello non è idoneo per eseguire cambi colore rapidi.

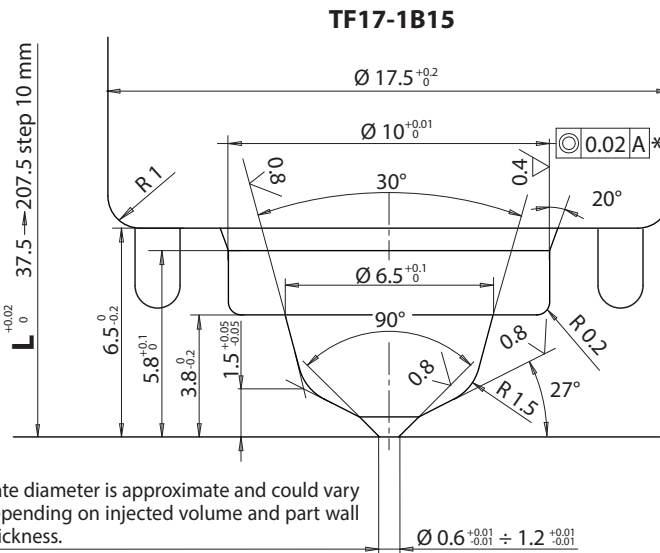
TIP GROUP / GRUPPO PUNTALE

⑤ Type / Tipo	Code / Codice
TF17-1B15	E20880

⑤ Type / Tipo	Code / Codice
TF17-1B50	E20868



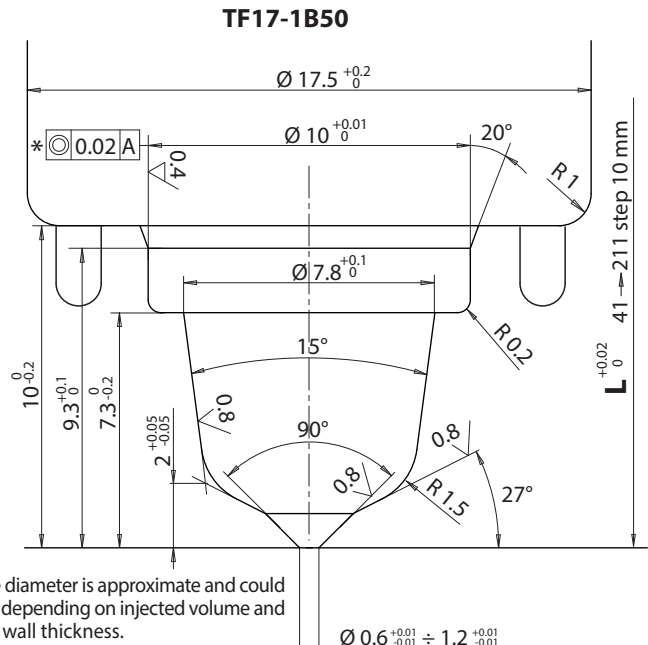
GATE AREA / SEDE UGELLO



Gate diameter is approximate and could vary depending on injected volume and part wall thickness.

Il diametro d'iniezione è INDICATIVO e può variare in funzione del volume iniettato, del materiale termoplastico e dello spessore del pezzo stampato.

* [A] Ref. page 01.02 for sliding nozzle
page 09.02 for single nozzle
pagina 01.02 per ugelli a rasamento
pagina 09.02 per monougelli



Gate diameter is approximate and could vary depending on injected volume and part wall thickness.

Il diametro d'iniezione è INDICATIVO e può variare in funzione del volume iniettato, del materiale termoplastico e dello spessore del pezzo stampato.

